

NOTE:

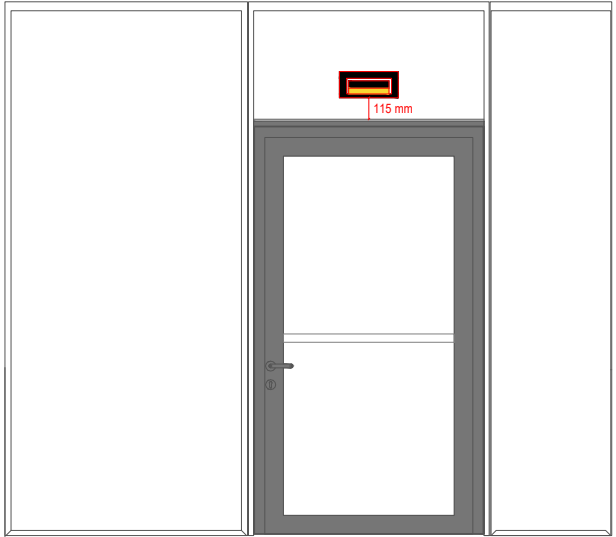
- Acest plan trebuie citit împreuna cu planurile de instalatii si arhitectura;
- Distributia electrica se realizeaza cu cabluri din cupru cu intarzierea propagarii focului tip CYFF 3x1,5mmpp pozate in pat de cabluri sau in tub de protectie tip IPY(Coppex aparent(ngropate) pe structura;
- Trasarea circuitelor de lumina se va realiza pe drumul cel mai scurt pentru distributia ingropata sau ascunsa sau la unghiuri de 90 de grade in cazul montajului aparent;
- Corpurile noi de iluminat se vor alimenta din circuite electrice noi alimentate din tablourile electrice de iluminat noi dispuse pentru fiecare nivel al cladirii;
- Se va urmarii la alegerea corpurilor de iluminat incadrarea in conceptia de arhitectura a spatiilor ce le lumineaza;
- Nivelele de iluminare au fost determinate in functie de destinatia spatiilor iluminate si sunt cele minim prevazute de normativele in vigoare;
- Inaltimea de montaj a intrerupatoarelor este de 1,0 m fata de cota pardoseli finite sau la cotele indicate pe plan;
- Blocul de intreruptoare se va monta la distanta de 20 cm fata de tocul usii (distanta masurata intre finit toc usa si rama bloc aparatat comutate) ;
- In zonele in care sunt montate mai multe echipamente alaturate se vor utiliza echipamente cu mecanisme inguste cu rama comuna de aparat in cazul in care nu sunt alte cerinte exprimate de catre beneficiar ;
- Gradul de protectie al corpurilor de iluminat , al intreruptoarelor, etc. va respecta prevederile legale corespunzatoare locului de montaj;
- Dozele de tragere a conductoarelor electrice in tuburi se prevad pe trasee drepte la distanta de maxim 25 m si pe traseele cu cel mult 3 curbe la distanta de cel mult 15 m.
- Sustinerile elementelor si echipamentelor de instalati nu fac obiectul prezentului proiect, acestea fiind in sarcina executantului. Sunt acceptate doar sisteme unitare cu agrement tehnic si/sau dimensionate de firme specializate;
- Executantul are obligatia de a verifica cantitatile de materiale, inainte de procurarea si inceperea executiei si de a semnalaa eventualele neconcordante ale proiectului;
- Pozitia finala a tablourilor electrice de iluminat aferente circuitelor electrice ce alimenteaza corpurile de iluminat de pe fiecare nivel se va stabili impreuna cu proiectantul, constructorul si beneficiar in momentul inceperii lucrarilor de constructie;

NOTE TEHNOLOGICE:

- Tuburile si tevile orizontale trebuie montate cu pante de 0,5% ... 1% intru doua doze.
- Alegerea tuburilor de protectie se va realiza in conformitate cu cerintele normativului 17/2011 - tabel 5.8 .
- Tuburile de protectie in care se monteaza cablurile trebuie sa fie cu 1.5 x diametrul exterior al cablului .
- Corpurile de iluminat vor fi alimentate intre faza si neutru. Circuitele de alimentare a corpurilor de iluminat sunt separate de cele pentru alimentarea prizelor. Fiecare circuit de iluminat este incarcat astfel incat sa insumeze o putere totala de maxim 3 kW pe un circuit monofazat si de 8 kW pe un circuit trifazat (vezi normativ 17/2011).
- Dispozitivele pentru suspendarea corpurilor de iluminat (cârlige de tavan, bolturi, dibluri etc.) se aleg astfel încât sa poata suporta fara deformari o masa egala cu de 5 ori masa corpului de iluminat respectiv, dar nu mai puțin de 10 kg;
- Orice legatura electrica se va realiza in doze de derivate, culii de legatura;
- Conductorii de alimentare a corpurilor de iluminat vor fi asamblati in conectarii corpurii de iluminat sau in dulia lămpii, și vor fi protejate împotriva uzurii cu tuburi flexibile de plastic.
- Legaturile pentru imbinari sau derivati între conductoarele de cupru se fac prin rasucire si matisare, prin clem. speciale sau prin presare cu scule si accesorii corespunzatoare (legaturile realizate prin rasucire si matisare trebuie sa aiba minimum 10 spire si o lungime a legaturii egala cu de 10 ori diametrul conductorului dar nu mai puțin de 2 cm si se cositoresc);
- Intreruptoarele si butoanele pe circuitele pentru iluminat trebuie montate numai pe conductoarele de faza;

DETALII DE EXECUTIE:

Detaliu montaj lampa marcare iluminat de evacuare exterior



NOTE:

ATENȚIE!

- CONTRACTORUL TREBUIE SA VERIFICE TOATE INFORMATIILE DIN PLANSE INAINTE DE PROCURAREA MATERIALELOR SI INCEPEREA LUCRARILOR. ORICE DISCREPANTA APARUTA IN ACEASTA DOCUMENTATIE TREBUIE RAPORTATA PROIECTANTULUI INAINTE DE INCEPEREA ORICAREI LUCRARI, IN CAZ CONTRAR CONTRACTORUL VA AVEA INTRAGA RESPONSABILITATE.

- PE LANGA DETALIILE DIN PREZENTUL PLAN SE VOR RESPECTA IN MOD OBLIGATORIU INSTRUCȚIUNILE DIN MEMORIU TEHNIC SI DIN CAIETELE DE SARCINI DE REZISTENTA, PRECUM SI A CELORLALTE SPECIALITATI.

COTA ±0,00 APARTINE COTEI FINITE A PLACII PARTERULUI.

CARACTERISTICILE CONSTRUCTIEI:

CATEGORIA DE IMPORTANTA: "C" - NORMALA
CONFORM HGR NR. 766 /1997

CLASA DE IMPORTANTA: CLASA A-II-A
CONFORM P100-05

GRAD DE REZISTENTA LA FOC: GRF III - RISC MIC DE INCENDIU
CONFORM P118-99

LEGENDA:

- CIL1 - Corp de iluminat cu sursa LED, 50W, L=1200mm, montaj aparent, minim IP40
- CIL2 - Corp de iluminat cu sursa LED, 24W, montaj aparent, minim IP44, echipat cu senzor de miscare
- CIL3 - Corp de iluminat de siguranta cu sursa LED 1x8W pentru marcarea calilor de evacuare, echipat cu kit de emergenta 1h
- CIL4 - Corp de iluminat de siguranta cu sursa LED 1x10W pentru marcarea lesiilor de urgenta, echipat cu kit de emergenta 1h
- Senzor de miscare cu unghiul de detectie de 360 grade,avand posibilitatea de reglaj a pragului de declansare, in functie de in functie de temporizarea dintre ultima miscare detectata si stingere, IP54;
- Intrerupator monopolar 10A/230V, montaj ingropat, suport metalic izolat fata de partile active ale mecanismului, cu doza de aparat, IP20;
- Doza derivate;
- Distributie doze;
- Alimentare cablu electric;
- Tablou electric parter iluminat
- BPP - buton pornire iluminat impotriva panicii
- BOP - buton oprire iluminat impotriva panicii

TIP APRINDERE

sn - senzor crepuscular
ix - intrerupator x

ix - tip aprindere
mx - tip montaj

ix - denumire circuit alimentare
mx - numar si tip corp iluminat

TIP MONTAJ

MA - montaj aparent
MI - montaj ingropat / incastrat
MP - montaj pe perete
MS - montaj suspendat

Acest desen si informatiile cuprinse in el pot fi copiate, reproduse sau utilizate, partial sau in intregime doar cu acordul scris al S.C. Bemel AG S.R.L. si nu vor fi folosite in alt scop decat cel pentru care au fost elaborate.

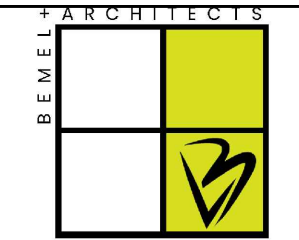
DENUMIRE PROIECT:

RENOVARE ENERGETICĂ A CLĂDIRII PUBLICE – AGENȚIA NAȚIONALĂ PENTRU PROTECȚIA MEDIULUI – CORP B

BENEFICIAR: AGENȚIA NAȚIONALĂ PENTRU PROTECȚIA MEDIULUI

VERIFICATOR TEHNIC ATESTAT:

PROIECTANT:
BEMEL AG S.R.L.,
bd. Barbu Vacarescu, nr. 162, sector 2,
Bucuresti
CUI: RO30160658, CIF: J13/984/2012
tel.: (+40) 721 237 550
web: www.bemel.ro
e-mail: office@bemel.ro



ADRESA:
SPLAIUL INDEPENDENȚEI, NR. 294, SECTOR 6, MUN. BUCUREȘTI

PROIECT NUMARUL: ANPM594/2023

FAZA PROIECT: P.Th.

DENUMIRE PLANSA:

INSTALATII ELECTRICE - PLAN ETAJ 1

Funcție	Nume	Semnatura
Sef proiect	Arh. Monica Nicula	
Proiectat	Ing. Alexandru Ghius	
Desenat	Ing. Cosmin Baci	
Data	2025	Scara 1:100
Cod desen:	ANPM594/2023 - IE03	